

SCHEMA TECNICA: Accessori e complementi – GMAC07RE

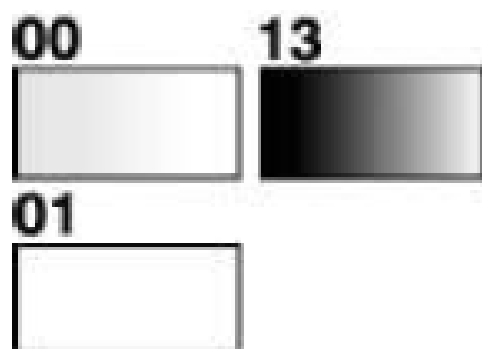


Cod. Articolo	GMAC07RE
Descrizione	Sedia modello Eveline di Rexite impilabile realizzata in policarbonato stabilizzato UV, certificata ignifuga classe 1. Adatta ad uso esterno
Dimensioni	L 48,5 x p 53,5 x h 82,5 cm (seduta h 47 cm)

SCHEMA TECNICA: Accessori e complementi – GMAC07RE





dimensioni	L 48,5 x p 53,5 x h 82,5 cm (seduta h 47 cm)	
peso netto	4,47 Kg	
impilabilità	7 pezzi	
materiali	policarbonato stabilizzato UV colorato in massa - Flame Retardant Classe 1 adatta per uso esterno (un uso esterno prolungato potrebbe comunque schiarire il colore)	
riciclabilità	100%	
manutenzione	lavare con acqua e sapone neutro, asciugare accuratamente con un panno morbido, non usare alcool, solventi o abrasivi.	
accessori opzionali	112 - giunto di collegamento in polimero tecnico	20 x 5,5 x h 3 cm - netto 0,09 Kg
	118 - set di 4 "calzini" morbidi in elastomero	

Elegante e leggera, ma robusta e straordinariamente confortevole, è realizzata in policarbonato stampato in un unico pezzo a iniezione assistita con gas. Una personalità ideale per ogni ambiente.



Cod. Articolo	GMAC07RE
Descrizione	
Dimensioni	

SCHEMA TECNICA: Accessori e complementi – GMAC07RE

 <p>Certificate</p> <p>Standard ISO 9001:2015 Certificate Registr. No. 01 100 1717538</p> <p>Certificate Holder: REXITE SRL via Edison 7 20090 Cusago MI Italy</p> <p>Scope: Design and production of coordinated collections of furniture accessories for home and office</p> <p>Proof has been furnished by means of an audit that the requirements of ISO 9001:2015 are met.</p> <p>Validity: The certificate is valid from 2018-02-01 until 2021-03-05. First certification 1998</p> <p>2018-02-02</p> <p><i>K. K. K.</i> TÜV Rheinland Cert GmbH Am Grauen Stein · 51105 Köln</p> <p>www.tuv.com</p>   	 <p>Certificate</p> <p>Standard ISO 14001:2015 Certificate Registr. No. 01 104 1717538</p> <p>Certificate Holder: REXITE SRL via Edison 7 20090 Cusago MI Italy</p> <p>Scope: Design and manufacturing of interior accessories for home, office, contract.</p> <p>Proof has been furnished by means of an audit that the requirements of ISO 14001:2015 are met.</p> <p>Validity: The certificate is valid from 2020-12-22 until 2023-12-21. First certification 2008</p> <p>2021-01-21</p> <p><i>K. K. K.</i> TÜV Rheinland Cert GmbH Am Grauen Stein · 51105 Köln</p> <p>www.tuv.com</p>   
<p>Cod. Articolo</p>	<p>GMAC07RE</p>
<p>Descrizione</p>	
<p>Dimensioni</p>	