

SCHEMA TECNICA: Imbottiti – GMIM07UN



| | |
|----------------------|--|
| Cod. Articolo | GMIM07UN |
| Descrizione | Divanetto 1 posto modello Quad di Unisit cucito artigianalmente. Seduta e schienale fissi e imbottiti. Braccioli strutturati |
| Dimensioni | 60x79x61h cm |

SCHEMA TECNICA: Imbottiti – GMIM07UN

| Anagrafica e dati generali | |
|---|---|
| Linea | QUAD |
| Codice | QD1 |
| Tipo | Soft seating - Sedute |
| Descrizione | |
| - | QUAD: Divanetto 1 posto cucito artigianalmente. Taglia: L |
| Uso | |
| Taglia | L |
| Tipo | variable |
| Utilizzo consigliato | Standard: 8h |
| Portata massima Kg | 130 kg |
| Impilabile | no |
| Certificazioni | |
| Certificazioni | - |
| Struttura e materiali | |
| Braccioli | strutturali |
| Struttura | - |
| Dimensione ruote | no |
| Seduta | imbottito |
| Schienale | - |
| Dispositivi di regolazione - Meccanismo | |
| Elevazione | Seduta fissa |
| Tipo seduta | Materiale esterno: rivestita; Materiale interno: faggio multistrato; Spugna: Lastra poliuretana T 25 |
| Oscillante | - |
| Contatto permanente | - |
| Tipo schienale | Materiale esterno: rivestita; Materiale interno: faggio multistrato ; Interno/Spugna: Lastra poliuretana T 25 |
| Regolazione schienale | Schienale fisso |
| Synchro | - |
| Antishock | - |
| Traslatore | - |

Cod. Articolo GMIM07UN

Descrizione

Dimensioni

SCHEMA TECNICA: Imbottiti – GMIM07UN

| Misure | |
|----------------------------|------|
| Totale larghezza | - |
| Totale altezza | 61 |
| Totale profondità | 79 |
| Schienale altezza | 20 |
| Schienale larghezza | - |
| Seduta altezza da terra | 42 |
| Seduta profondità | - |
| Seduta larghezza | 60 |
| Altezza braccioli da terra | - |
| Dimensione base | - |
| Imballo | |
| Quantità di vendita | 1 |
| Peso Kg | 31 |
| Volume | 0.44 |

| | |
|----------------------|-----------------|
| Cod. Articolo | GMIM07UN |
| Descrizione | |
| Dimensioni | |

SCHEMA TECNICA: Imbottiti – GMIM07UN

Classe PLUS - Ignifugo standard fibra modacrilica - reazione al fuoco classe1 - 380g m/lin

Resistenza all'abrasione (ISO 12947-2): 80.000 cicli Martindale - Resistenza alla luce (EN ISO 105-B02): 5
Resistenza allo sfregamento (EN ISO 105-X12) umido 4/5, secco 4/5 UNI EN ISO 354:2003 Misura dell'assorbimento
acustico in camera riverberante - Certificazioni infiammabilità 1.IM UNI 9175 - BS 5852:Part 1:1979 - BS EN 1021-
1:2006 - BS EN 1021-2:2006 - BS 5852:2006 (Crib 5) - M1



IG - Giallo



IR - Rosso



ID - Bordeaux



IM - Marrone



IV - Verde



IB - Blu



IT - Antracite



IN - Nero

Classe PLUS - Eco Leather Idrorepellente - Easy cleaning - Phtalate free - Flame retardant

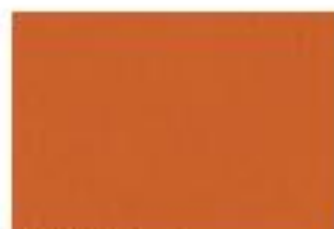
Peso 425 g/m2 - COMPOSIZIONE : PES 20% PVC 79% PU 1% - Resistenza all'abrasione > 22.000 cicli martindale
Resistenza allo sfregamento (ISO 105-X12) umido e secco > 4



KQ (01) Bianco



KP (05) Panna



KA (09) Arancio



KR (08) Rosso



KD (10) Bordeaux



KV (07) Verde



KB (011) Blu



KBS (12) Blu Scuro



KG (02) Grigio



KN (04) Nero

| | |
|----------------------|-----------------|
| Cod. Articolo | GMIM07UN |
| Descrizione | |
| Dimensioni | |

SCHEMA TECNICA: Imbottiti – GMIM07UN



| | |
|----------------------|-----------------|
| Cod. Articolo | GMIM07UN |
| Descrizione | |
| Dimensioni | |